

# FZ

## 中华人民共和国行业标准

FZ 92015—92

---

### 粉末冶金钢领

1992--01 -- 20 发布

1992--07 -- 01 实施

---

中华人民共和国纺织工业部

发布

粉末冶金钢领

代替FJ/JQ59-86

1 主题内容与适用范围

本标准规定了粉末冶金钢领的编号组成与主要规格、技术要求、试验方法、检验规则和标志、包装、运输、贮存。

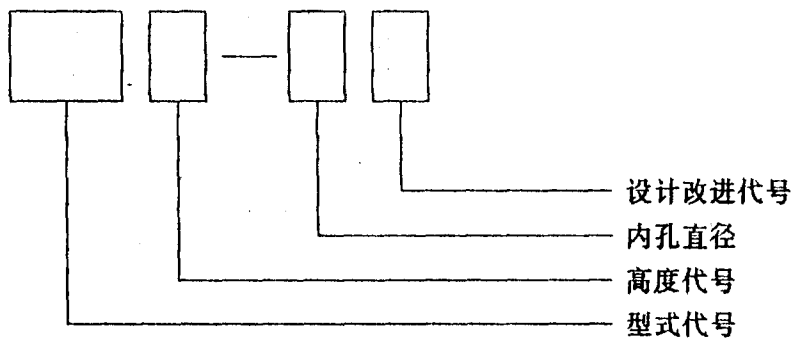
本标准适用于毛、麻、绢、丝、化纤的环锭细纱机、捻线机等的铁基粉末冶金或含有合金元素的铁基粉末冶金钢领。

2 引用标准

- GB1958-80 形状和位置公差检测规范
- GB5163-85 可渗性烧结金属材料——密度的测定
- GB5165-85 可渗性烧结金属材料——含油率的测定
- JB2867-86 烧结金属材料(硬质合金除外)表观硬度的测定
- JB2869-86 渗透性烧结金属材料密度、开孔孔隙率和含油率
- FZ90001-91 纺织机械产品包装
- ZBW90001-88 纺织机械产品标准编写规定

3 编号组成与主要规格

3.1 编号组成。



3.2 代号含义

3.2.1 型式代号见表1、图1、图2、图3。

表1

钢领型式	代号
锥面钢领	ZGH
竖边钢领	SGH

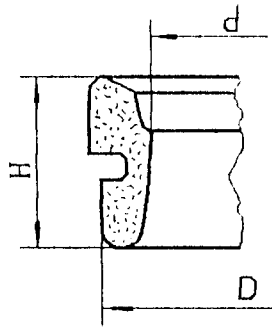


图1 ZGH5型

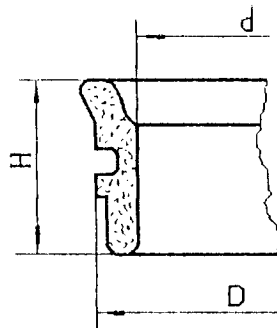


图2 SGH5 1/2型

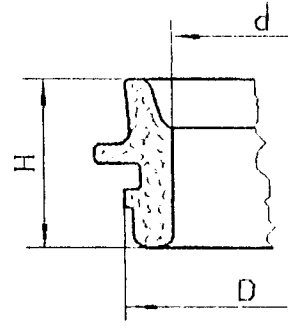


图3 SGH6、7、8型

3.2.2 高度代号以数字表示见表2。

表2

代 号	3	4	5	5 1/2	6	7	8
高度尺寸 H <sub>mm</sub>	8	10.3	11.2	12.7	16.7	22.2	25.4

3.2.3 设计改进代号, 以字母A、B、C……表示。

3.2.4 标记示例

孔径为 $\phi 51\text{mm}$ 、高度为11.2mm、设计改进代号为A的粉末冶金锥面钢领的标记:

ZGH5—51A

3.3 主要规格见表3。

表3

mm

内 径 d	底 径 D				
	ZGH5型 高度11.2	SGH5 1/2型 高度12.7	SGH6型 高度16.7	SGH7型 高度22.2	SGH8型 高度25.4
51	58	—	—	—	—
55	62	—	—	—	—
60	67	—	—	—	—
65	72	—	—	—	—
75	82	—	82	—	—
90	97	—	97	—	—